

NISSAY 生 CONCRETE



日盛生コン 工場概要

2022 年 9 月

株式会社日盛興産

目 次

1.	品質保証	…	1
2.	会社概要	…	1
3.	工場沿革	…	2
4.	工場概要	…	2
5.	出荷実績	…	5
6.	添付書類	…	5
	(1) 認証書の写し		
	(2) 品質管理監査合格証の写し		

1. 品質保証

鋳工業の発展によりレディーミクストコンクリートの需要が増大し、より厳重な品質保証をするために製造工程全般にわたり十分な品質管理が必要です。

当工場では、品質管理全般に関する立案及び推進をする品質管理責任者を中心に計量器の検査、ミキサの練混ぜ性能等の製造設備に関する検査や運搬車の性能試験等の検査を行ない、設備の保全管理に努めています。また、原材料の定期的に入入精密検査、製造工程中の検査を厳格に実施して原材料の管理を行なっています。

製品管理につきましても製造工程検査ならびに製品検査を実施し、データを蓄積し必要な改善を行ない、均一な製品がお納め出来ます様努力致しております。

社員一同、「品質第一」をモットウに全力を挙げて取り組んでおりますので、必ずや万全の品質でお納め出来ますものと確信致しております。

株式会社日盛興産
代表取締役 日高規晃

2. 会社概要

会社名	株式会社日盛興産
資本金	1,000万円
代表取締役	日高規晃
工場名	株式会社日盛興産 日盛生コン
所在地	福井県大飯郡高浜町青第17号21番地の6 (〒 919-2384) 本社 Tel 0770-72-4568 Fax 0770-72-9028 工場 Tel 0770-72-3355 Fax 0770-72-4110
従業員数	29名(会社全体) 15名(工場)
生産品目	JIS A 5308 レディーミクストコンクリート (普通コンクリート, 舗装コンクリート)
JIS認証番号	IC0512008 (登録認証機関: インターテック・サーティフィケーション株式会社)
加盟組合	福井県生コンクリート工業組合 福井県嶺南地区生コン協同組合
主な取引会社	近隣市町村の土木建築会社, 近隣市町村の建材販売商社 高浜発電所ならびに大飯発電所の建設会社, 機械設備会社
関連工場	株式会社日盛興産 砕砂工場 (コンクリート用砕砂製造)
ホームページ	http://www.wakasa.nissei-web.co.jp

3. 工場沿革

昭和31年	8月	建設業「竹中組」設立
昭和43年	4月	簡易生コンプラント創業
昭和44年	6月	組織変更し有限会社 竹中組とする
昭和45年	3月	事業所名を有限会社 竹中組生コンとする
昭和47年	1月	日本工業規格表示許可工場の認定 [JIS A 5308]
昭和50年	5月	プラントを増設する
昭和54年	8月	有限会社竹中組より分離独立し有限会社日盛生コンとする
昭和56年	1月	関連会社 株式会社日盛興産を設立する
昭和59年	6月	プラントを改造し 1基 (2000L) とする
昭和62年	8月	関連工場 株式会社日盛興産 砕砂工場を創業する
平成元年	3月	(有)日盛生コンより生コンクリートの製造販売を株式会社日盛興産が事業承継する
平成12年	5月	プラント計量操作盤を一新する (日工株式会社製)
平成19年	5月	J I S 認証契約する (登録認証機関: (財) 日本建築総合試験所)
平成22年	4月	J I S 認証継続契約する (登録認証機関: (財) 日本建築総合試験所)
平成25年	1月	J I S 認証継続契約する (登録認証機関: ムーディー・インターナショナル・サーティフィケーション株式会社) (平成26年4月社名変更: インターテック・サーティフィケーション株式会社)
平成28年	1月	J I S 認証継続契約する (登録認証機関: インターテック・サーティフィケーション株式会社)
平成28年	2月	国土交通大臣認定取得する (大成建設株式会社殿との共同取得 (高流動コンクリート))
平成28年	11月	プラント計量操作盤を一新する (光洋機械産業株式会社製)
2019年	1月	J I S 認証継続契約する (登録認証機関: インターテック・サーティフィケーション株式会社)
2022年	1月	J I S 認証継続契約する (登録認証機関: インターテック・サーティフィケーション株式会社)
現在に至る		

4. 工場概要

(1) 工場立地

工場立地を (図-1) に示します。

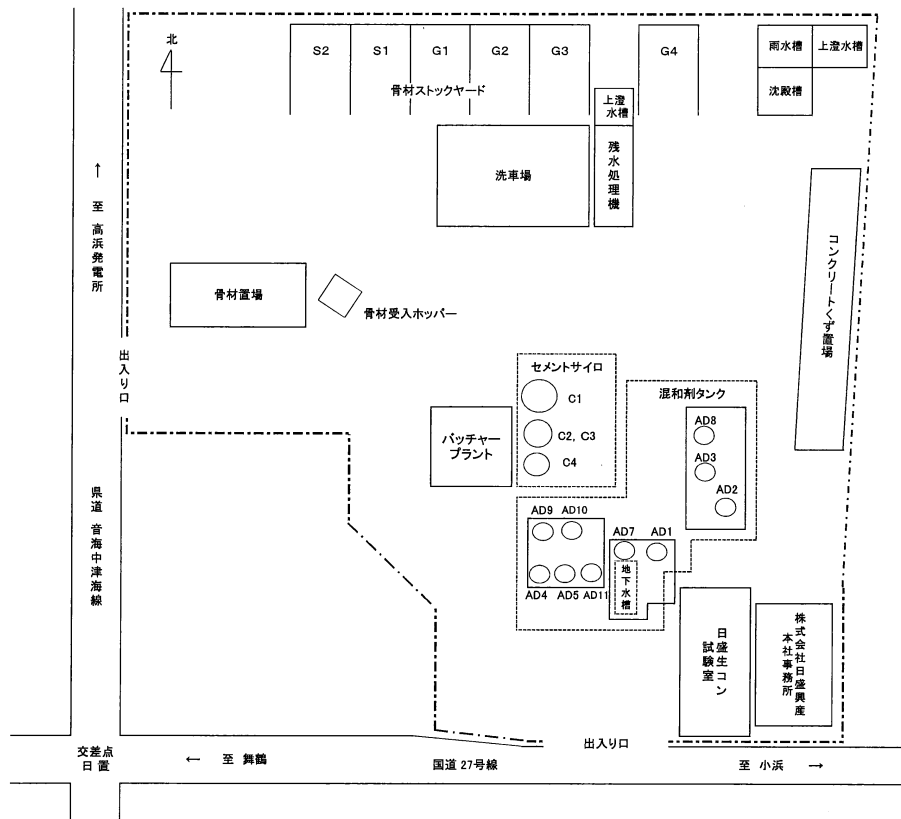
(図-1) 工場立地



(2) 工場内配置

工場内配置を（図-2）に示します。

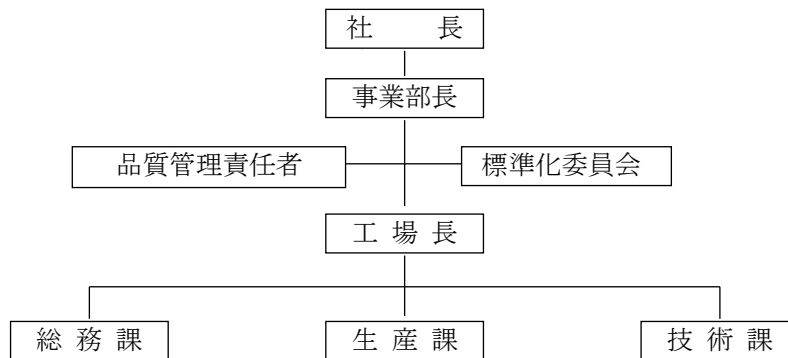
（図-2）工場内配置



(3) 工場組織

工場組織を（図-3）に示します。

（図-3）工場組織



(4) 有資格者

主な有資格者を（表-1）に示します。

（表-1）主な有資格者

資格名	保有者
品質管理責任者	5名
コンクリート主任技士	2名
コンクリート技士	5名
コンクリート現場試験技能者認定登録	4名

(5) 設備概要

主な設備概要を（表-2）に示します。

（表-2）主な設備概要

施設名		概要
バッチャープラント		<ul style="list-style-type: none"> ・光洋機械産業株式会社製 ・型式：KBP-BH2000TL150-6W ・ミキサ：2軸強制練り（2000リットル練り） ・製造能力：普通コンクリート：80m³/時，高流動コンクリート：52m³/時
計量設備 (¹)		<ul style="list-style-type: none"> ・光洋機械産業株式会社製 ・型式：LIBRA α（リブラアルファ） ・方式：コンピュータ制御システム
材料貯蔵 設備	セメントサイロ	<ul style="list-style-type: none"> ・200トン，70トン，50トン，30トン 各1基 (合計 4基) (合計 350トン)
	骨材ストックヤード (屋根付き)	<ul style="list-style-type: none"> ・400トン×3区画，450トン×2区画，500トン×1区画 (合計 6区画) (合計 2,600トン)
	混和剤タンク	<ul style="list-style-type: none"> ・6,000リットル×4基，4,000リットル×3基，2,000リットル×3基 (合計 10基) (合計 42,000リットル)
	混和材料置場 (建屋内)	<ul style="list-style-type: none"> ・膨張材：200袋
	混練水用水槽	<ul style="list-style-type: none"> ・地下水又は上水道水：30m³×1基 ・上澄水：100m³×1基，20m³×1基 (合計 3基) (合計 150m³)
	骨材仮置場 (屋根付き)	<ul style="list-style-type: none"> ・砂（陸砂）専用：350トン
検査設備		<ul style="list-style-type: none"> ・骨材工程試験用器具一式 ・コンクリート試験用器具・機械一式
洗車設備		<ul style="list-style-type: none"> ・モリ技巧株式会社製 ・能力：3台同時洗車
汚水処理設備 (²)		<ul style="list-style-type: none"> ・モリ技巧株式会社製 ・型式：循環型残水処理機（硬まるくん） ・方式：完全クローズドシステム

注（¹） パソコン故障予防対策として、計量制御システム及びスランプコントロールシステムに予備パソコン（同一制御システムセットアップ済み）を保有しています。

侵入サージ予防対策として、計量制御システム及びスランプコントロールシステム並びに骨材セメント供給制御システムに、一次側電源からの侵入サージも直接影響を受け難い構造の無停電電源装置を設置しています。

注（²） 生コン車のドラム洗浄水とバッチャープラント洗浄水を、固化物と上澄水に分離し、固化物はコンクリートくずとして産廃処理し、上澄水は工場内で循環使用する完全クローズドシステムです。

5. 出荷実績

主な特殊コンクリートの出荷実績を（表-3）に示します。

（表-3）特殊コンクリートの出荷実績（単位：m³）

種類 \ 時期	2017年	2018年	2019年	2020年	2021年	2022年 (8月末現在)
高性能AE減水剤使用 コンクリート	11,000	4,400	2,500	200	600	10,500
高流動コンクリート	500	2,900	2,000	120	600	10,000
膨張材使用コンクリート	200	2,100	2,200	110	100	
水中不分離コンクリート			30			
高強度コンクリート			10	10		
低熱ポルトランドセメント使用 コンクリート						600

6. 添付書類

- (1) 認証書の写し
- (2) 品質管理監査合格証の写し